



**estol®**

Lichtobjekte estol GmbH  
Magdeburger Str. 18  
44145 Dortmund  
GERMANY

call: 0049 (0) 231 - 83 70 99  
fax: 0049 (0) 231 - 83 70 98

email: [info@estol.de](mailto:info@estol.de)  
[www.estol.de](http://www.estol.de)

Einzelhandelbeleuchtung  
DIE RICHTIGE KAUFATMOSPHÄRE FÜR JEDEN KAUFZWECK

estol!



## Einzelhandel

Motivieren Sie Ihre Kunden  
und bringen Sie sie in die  
richtige Kaufstimmung

Die Ladenbeleuchtung hat eine direkte Einwirkung auf die Besuchszahlen und die Kaufmotivation Ihren Kunden.

Wir Menschen lassen uns verführen von einer einladenden Ladenfront. Wir verbringen mehr Zeit in einem Geschäft wo wir uns wohlfühlen und durch erzeugte Stimmungen, geben wir mehr Geld aus.

Beleuchtung erzeugt die richtige Stimmung und gibt dem Laden eine Atmosphäre, die die Kunden zum kaufen motiviert. Das ist natürlich nicht nur Ihr Fokus bei der Gestaltung ihrer Geschäftsräume, sondern auch unser. Estol entwickelt Beleuchtungslösungen mit Ihren Kunden vor Augen, um denen das optimale Einkaufserlebnis zu geben um Ihren Geschäft zum Erfolg zu bringen.

Durch die Verwendung von LED-Lösungen sind zahllose Lichteffekte möglich. Dieser faszinierende, einladene und dramatische Effekt machen das Einkaufen zu was besonderes.

**Nicht nur machen die LED-Lösungen die optimale Kaufstimmung, sondern werden die Betriebskosten deutlich gesenkt! Die LEDs haben gegenüber der Leuchtstoffröhren eine mindest vier Mal so lange Lebensdauer und sind zudem im Stromverbrauch sehr viel günstiger.**

# Lichtplanung für Einzelhandel

## Image durch Licht

Das Image des Unternehmens wird durch die Gestaltung der Verkaufsräume, die Schaufenster und die Warenpräsentation erzeugt. Das individuelle Erscheinungsbild des Unternehmens wird durch die Art der Beleuchtung geprägt und trägt zu einem hohen Wiedererkennungswert bei. Das Licht soll als Orientierung dienen und für Erlebniswelten sorgen. Der Kunde spart somit Zeit und gleichzeitig findet er Anregung für den persönlichen Lifestyle.

## Dynamik des Lichts

Mit der modernen Lichttechnik von estol wird ein neuer Schwung in die Verkaufsräume gebracht und die Monotonie im Schaufenster verschwindet. Durch die elektronische Lichtsteuerungen können neue Akzente durch wechselnden Farben und Anstrahlungen gesetzt werden. Die Beleuchtungslösung kann abgespeichert oder auch individuell gesteuert werden.

Drei Kategorien bei der Lichtwirkung:

### Licht zum sehen

Die Grundhelligkeit wird durch das funktionale Licht zum sehen gegeben. Ein angemessenes Beleuchtungsniveau und gute Blendungsbegrenzung machen Ware und Umfeld sichtbar und dienen zur Orientierung

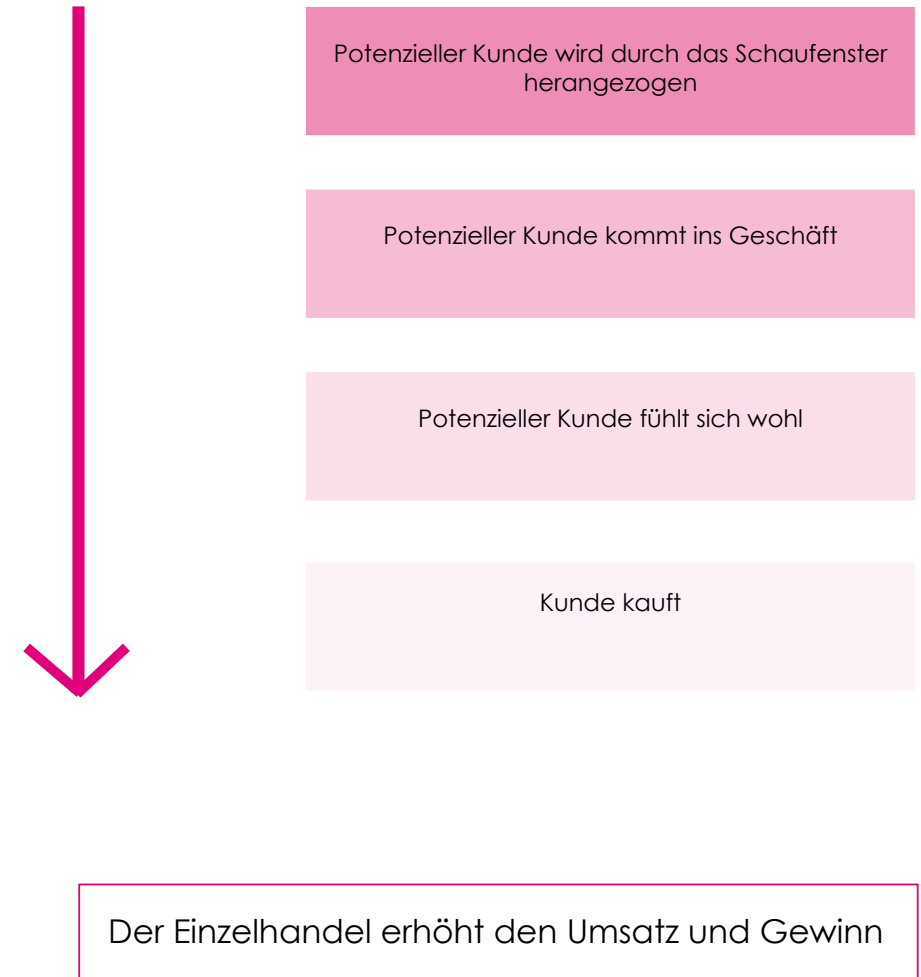
### Licht zum Hinsehen

Das Licht zum Hinsehen erzielt die verkaufsfördernde Wirkung. Durch das Licht können einzelne Bereiche des Geschäfts- und Aktionsflächen aus der Umgebung hervorgehoben werden. z.B. können die Eigenschaften einer Ware (etwa Farbe, Form, Oberfläche) durch gebündeltes Licht von Strahler oder Downlights optisch betont werden.

### Licht zum Ansehen

Wenn das Licht selbst ein Anziehungspunkt ist, wie farbiges Licht oder Lichtprojektoren, werden visuelle Reize geschaffen und das Ambiente wird belebt.

## Ziel unserer Lichtplanung:





## Orientierung und Erlebniswelten mit **estol®** Flächenlicht

Flächenlicht aus Glas oder Spanntuch bietet tageslichtähnliche Beleuchtung durch homogene und blendfreie Ausleuchtung des Raumes ohne erkennbare Lichtquellen. Die Flächen werden mit LED-Technik oder Leuchtstoffröhren hinterleuchtet, die über eine hohe Lichtausbeute und Lebensdauer verfügen und dadurch lange Wartungsintervalle garantieren.

Die neueste Generation an LED Leuchten kennt keine Grenzen mehr. Die unterschiedlichsten Stimmungen können durch die RGB-Farben kreiert werden, aber auch durch das breite Spektrum an Farbtemperaturen. Das alles ist auf einem Knopfdruck möglich, ohne dass die Leuchtmittel oder Filter ausgetauscht werden müssen. Dies schafft beste Voraussetzungen für Atmosphären, die perfekt zu den Bereichen oder Situationen abgestimmt sind. Die Farbtemperatur wird auch genau beibehalten, obwohl die LED-Leuchte gedimmt ist. Die Form, Größe und Geschmeidigkeit der LEDs macht es möglich die LEDs in den schwierigsten und außergewöhnlichsten Weise einzusetzen ohne das Fokus auf die Leuchte gelegt wird. Dies ist besonders für Bereiche wie Präsentation und Verkauf wesentlich.

**Standardgröße oder auf Kundenwunsch erhältlich!**

Wählen Sie zwischen:

Lichtdecke mit Glas  
oder Spanntuch

Pendeldecke mit Glas  
oder Spanntuch

Lichtwand mit Glas oder  
Spanntuch

Lichtglasboden

## Optimale Produkte für den Einzelhandel



### LED Lichtlinien eine Möglichkeit für jedes Projekt

LED Lichtlinien sind in jedem Bereich einsetzbar, da sie perfekt zu den Räumen angepasst werden können. Sie bestehen aus hochwertigem LED-Tragschienen-System und können sowohl im Innen- wie im Außenbereich eingesetzt werden. Die unterschiedlichsten Stimmungen können durch die RGB-Farben kreiert werden, aber auch durch das breite Spektrum an Farbtemperaturen. Das alles ist auf einem Knopfdruck möglich, ohne dass Leuchtmittel oder Filter ausgetauscht werden müssen. Dies schafft beste Voraussetzungen für Atmosphären, die perfekt zu den Bereichen oder Situationen abgestimmt sind.



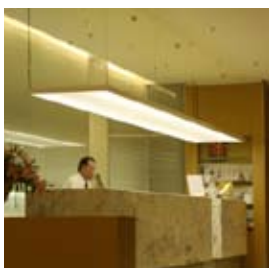
### DIAFRAME wenn Individualität gefragt ist

Mit DIAFRAME können Sie passende und individuelle Motive hinterleuchten und die Räumlichkeiten abwechslungsreich und interessant wirken lassen. Die DIAFRAME ist in der Architektur integriert und geben dem Raum einen besonderes Highlight - optimal für Lobbys, Korridore und Restaurants.



### GLAS T5 Sonderleuchte LED

Eine Säule mit integrierten Lichtquellen für eine individuelle und interessante Atmosphäre in der Lobby.



### TEO Q UND R

Flächenlicht aus einem Spanntuch kann in allen Bereichen angewendet werden. Das Spanntuch versichert eine homogene Ausleuchtung und ist sehr leicht zu montieren. Neben den positiven Eigenschaften der traditionellen Lichtdecke, hat die Spannfolie eine akustische Wirkung, die zur Reduzierung der Nachhallzeit im Raum führt.



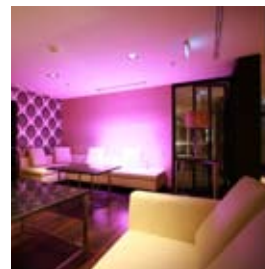
### Portalleuchten LED

Portalleuchten LED sorgen für klein Highlights zwischendurch und können als Orientierungshilfe und gleichzeitig zur Aufhellung des Raumes genutzt werden. Sie sind mit energiesparenden und wartungsfreundlichen LEDs hinterleuchtet. Die Portalleuchten LED können flexibel eingesetzt werden und sind in gewünschten Größen erhältlich.



### CIRCLE Funktional und stilvoll

Die elegante, aber auch gleichseitig effektvolle CIRCLE besteht aus Spanntuch und edelstahlprofilen. Durch die RGB Farbsteuerung ist es möglich 16 Mio. Farbnuancen zu kreeniren. CIRCLE kann in die meisten Räumlichkeiten angewendet werden, da es sie in verschiedenen Größen gibt. Sie ist als Pendel und Aufbau erhältlich und wird vor Ort zusammengestellt. Durch eine intelligente Konstruktion des Zusammenbaues nimmt die Montagearbeit wenig Zeit und macht eine effektive Umsetzung des Projektes möglich.



### LED WALL WASHER

Wechseln Sie die Farbe des Raumes und der Wand auf Knopfdruck mit den LED Wall Washer. Eine einfache Methode die Stimmung je nach Situation zu verändern, um dem Gast die optimale Atmosphäre zu bieten.



### LED FLATS Lichtglaswände für alle Anwendungsbereiche

LED FLATS können für unterschiedlichen Verwendungen und Zwecke eingesetzt werden. Haben Sie ganzen Flächen, die Sie beleuchten wollen oder vielleicht wollen Sie nur kleine Highlights haben? Soll die Lichtglaswand als funktionale Beleuchtung funktionieren oder nur als Effektbeleuchtung? estol® Lichtglaswände können an jedem Bereich und an jedem individuellen Wunsch optimal angepasst werden.

## TEO Folienwandserie

Dekorieren Sie Ihr Laden mit TEO Folienwandserie, wo Sie Ihre gewünschten Motiven mit der LED-Technik hinterleuchten können. Das einfache Motivwechsel macht es leicht Trends und Farben zu folgen, um immer die richtige Highlights zu präsentieren.

Mit dem innovativen und intelligenten TEO-Folienwandsystem können Sie ganz einfach größere Flächen entweder weiß beleuchten oder Ihr Favoritenmotiv hinterleuchten. TEO Folienwand besitzen Komponente, die kompakt, modular und einfach in der Handhabung sind. Das garantiert einen schnellen Auf- und Abbau und vereinfacht den Motiv Wechsel. Außerdem passt die gesamte TEO Folienwand System mit allen Komponenten in einen überschaubaren Karton mit relativ wenig Gewicht.



## Warum LED?

Weil...

In einem 200 qm großen Laden wird der Stromverbrauch im Vergleich zu Leuchtstofflampen um bis zu 53 % verringert!

## Leuchtstoffmittel im Vergleich

	LED	Leuchtstoff
Farbtemperatur	2700-6500 K	2700-6500 K
Lesitungsaufnahme	<b>0,5 - 6 Watt</b>	7 - 58 Watt
Lichtausbeute	30 - 90 Lm/W	80 Lm/W
Lebensdauer	<b>bis 50,000 Std.</b>	ca. 20,000 Std
Wärmeentwicklung	ca. 50°C	ca.70°C

LED als Leuchtmittel der Zukunft

### Vorteile der LED-Technologie

1. Lange Lebensdauer
2. Geringer Energieverbrauch
3. Schonendes Licht
4. Weißes LED-Licht
5. Farbigen und farbdynamisches Licht
6. Gesättigte Farben
7. Optimaler Betrieb auch bei tiefen Temperaturen
8. Vibrations- und Stoßfest
9. Kleine Bauform

## VIOLED Shop

**VIOLED Shop ist ein von estol entwickeltes Beleuchtungskonzept, das sich auf Knopfdruck an die Kaufmotivation des Kunden anpasst. Damit ist die angemessene Atmosphäre zu jeder Zeit und für jedes Publikum gegeben. VIOLED ist ein Hilfstool für den Verkäufer, um den Umsatz zu steigern und den Erfolg des Geschäftes zu sichern.**

VIOLED Shop sorgt für die richtige Stimmung zum richtigen Zeitpunkt bei der richtigen Kaufmotivation. Der Ladenbesitzer kann zwischen verschiedenen Produktkonzepten von VIOLED Shop wählen:

- \* Aufmerksamkeiterregendes Schaufenster
- \* Stimmungsvoller Eingangsbereich
- \* Markenpräsentation
- \* Produktpräsentation
- \* Werbeaktionen
- \* Kundenmotivation

Das estol Team unterstützt Sie bei der Umsetzung Ihren individuellen Wünschen und Visionen. Die Lichtkonzepte werden optimal an Ihrem Geschäft angepasst, um das perfekte Ergebnis zu erzielen!

## Aufmerksamkeits- erregendes Schaufenster

### Beschreibung:

Vorbegehende Menschen werden durch besondere Beleuchtung im Schaufenster angesprochen. Hier sind verschiedene Produkte zum Einsetzen möglich. Dynamisches und flexibles Licht macht das Schaufenster interessant und einzigartig. Kommen die Menschen näher an das Fenster heran, wird durch einem Bewegungsmelder die Beleuchtung des Produktes in Gange gesetzt und die Aufmerksamkeit wird automatisch auf das Produkt gegeben.

Die Produkte können eventuell in Verbindung mit Bewegungsmelder angeschlossen werden, um einen größeren Effekt zu haben.





## Stimmungsvoller Eingangsbereich

### Beschreibung:

Nicht nur das Schaufenster erregt Aufmerksamkeit, sondern auch der Eingangsbereich. Ein einladener und interessanter Eingang macht die Menschen neugierig und lockt sie damit in den Laden. Der Kunde bekommt ein Gefühl als wäre er auf eine Abenteuerreise und motiviert ihn zum Kauf.

## Markenpräsentation

### Beschreibung:

Die Marke wird durch die Beleuchtung ein wesentlicher Teil der Inneneinrichtung und kann nicht übersehen werden. Je nach Produktwahl wird der Fokus mehr oder weniger auf der Marke gelegt werden. Der Kunde soll sich an die Marke später erinnern können. Die Marke bekommt Aufmerksamkeit von dem Kunden durch eine beleuchtete Lichtglaswand, die Farbe und Muster wechselt. Die Lichtglaswand wechselt entweder seitlich Farben oder durch einen Box-System in einem einprogrammierten Muster. Wenn die Marke auf dem Boden gezeigt wird, kann durch einen Lichtglasboden die Aufmerksamkeit darauf gelegt werden. Der Lichtglasboden kann je nach Wunsch beleuchtet werden; mit verschiedenen Farben, Muster und Tempo.

## Produktpräsentation

### Beschreibung:

#### Tresenbeleuchtung

Der Kunde wird auf das Produkt hingewiesen durch eine dynamische und aufmerksamkeitsregende Flächenbeleuchtung über dem Tresen. Die LED Flächenbeleuchtung aus Glas oder Spanntuch wechselt die Farbe, je nach individuellen eingestellten Programm.

#### Regalbeleuchtung

Beleuchtung kann die Beziehung zwischen Kunden und Produkt verstärken und eine Bindung erschaffen. Mit der passende Lichteinstellung wird das Branding des Produktes und die dazugehörigen Botschaften noch stärker zum Ausdruck gebracht und es werden Emotionen bei dem Kunden geweckt.

#### Kollektionbeleuchtung

Vier mal im Jahr wird die Kollektion ausgetauscht und eine neue Stimmung soll im Geschäft erzeugt werden. Durch die richtig Lichteinstellung kann die Kollektion und das Gefühl von Frühling, Sommer, Winter oder Herbst perfekt unterstützen und wiedergegeben werden, auf Knopfdruck.





## Werbeaktionen

### Beschreibung:

Die Farbe und Stärke der Beleuchtung kann je nach Werbeaktionen individuell eingestellt werden. z.B. bei Schlussverkauf kann die Außenfassade (Fenster) stark rot beleuchtet werden um den Kunde darauf aufmerksam machen. Besondere Highlights können mit individuellen Farben oder Tempo des Farbwechsels beleuchtet werden, z.B. mit einer Lichtwand hinter den Werbeaktionen. Auch saisonale Werbeaktionen wirken mit passenden Farbeinstellungen unterstützend und inspirierend.

## Kundenmotivation

### Beschreibung:

Licht macht Stimmung und erzeugt Emotionen. Mit der richtigen Lichtauswahl fühlt sich der Kunde wohl und willkommen. Als Folge hält sich der Kunde länger im Geschäft auf und gibt mehr Geld aus. Das Einkaufserlebnis und die Produkte werden in eine positive und schöne Verbindung gesetzt, das zu einem Wiederbesuch führen kann.

Mit den LED-Lösungen ist es auch möglich natürliches Licht zu erschaffen, um eine Wohlfühlatmosphäre Indoor zu kreieren. Schlechte Beleuchtung führt zu Ermüdung und Demotivation. Besonders für Einkaufszentren und Lebensmittelgeschäfte ist es wichtig eine offene und freie Atmosphäre zu kreieren, in der die Kunden sich fit und wach für das Einkaufen fühlen. Morgens wird z.B. kühles Licht gemacht und abends eher ein warmes Licht. Nur so kann das Wohlbefinden des Kunden hochgehalten werden und sie bleiben länger in der Einkaufspassage.



VIEL LICHT - KEINE WARTUNG

Eine optimale Lichtlösung für Einkaufszentren

Kontaktieren Sie uns und lassen  
Sie sich beraten. Wir finden die  
optimale Lichtlösung für Ihren  
Laden!

call: 0049 (0) 231 - 83 70 99  
fax: 0049 (0) 231 - 83 70 98

email: [info@estol.de](mailto:info@estol.de)  
[www.estol.de](http://www.estol.de)