



LUMEN

| LED Board

| LED Wall

INNOVATION LED

New Spaces for Architects
and Planners

estol

Neue Freiräume für Architekten und Planer

Beleuchtung belebt die Architektur. Räume, Körper, Flächen und Linien definieren sich durch Licht und Schatten. estol® bietet den umfassenden Service, diese Aufgaben ästhetisch und funktional zu lösen. Wir liefern keinen modularen Standard, sondern die Exklusivität eines individuellen, auf Ihr Objekt maßgefertigten Lichtsystems.

New Spaces for Architects and Planners

Architecture needs lighting. Rooms, bodies, surfaces and lines are defined by light and shadow. estol® offers comprehensive service and solutions to meet these challenges in an esthetical and functional way. We do not supply modular standard, but selected lighting systems tailor-made for your object.



estol!®



LED Lichtglas Decken-, Wände-, Böden und Inseln

Material

Optiwhite VSG-Echtglas mit prismatischer Sicherheitsdiffusorfolie mit hoher transluzenter Wirkung und staubdichter Verbindung

Form und Größe

- Sind nach Ihren Wünschen produzierbar.
- Quadratische und rechteckige Elemente, kreisrunde Formen entsprechend Ihren Vorgaben

Lichttechnik

- Ansteuerung mit High-Performance full colour LED-RGB Modulen
- Regeltechnik und Schnittstellen BUS-Technik / 1-10 Volt, DSI, DALI sowie DMX.
- Optional lieferbar: Ansteuerung mittels Tageslichtsensoren / Handdimmer / Lichtcomputer.
- Additive Farbmischung in stufenlosen Farbspektren, szenenprogrammierbar und mittels Fernsteuerung abrufbar.

Produktvorteile

- estol - LichtglasDecken sind pflegeleicht und staubdicht.
- Das verwendete Material entspricht den jeweils gültigen Sicherheitsnormen
- Keine Kassettenoptik, aufgrund einer homogen wirkenden Glasfläche
- Maßgeschneiderte Lichtdecken in Form und Variation stellen kein Problem dar.
- Hohe Transmissionsgrade sorgen für eine flächige und gleichmäßige Ausleuchtung. Es entsteht der Eindruck eines homogenen Beleuchtungskörpers.

LED Light Glass Ceilings-, Walls-, Floors and Islands

Material

Optiwhite VSG real glass with prismatic safety diffuser foil of highly translucent properties and dustproof junction.

Shapes and Sizes

- Tailor- made to your requirements.
- Square and rectangular elements with no max. , circular shapes with no max. radius each.

Light technology

- Control by High Performance full colour LED-RGB Modules.
- Control technique and interfaces BUS technology / 1-10V, DSI, DALI as well as DMX.
- Options: Control by day-light-sensors / manual dimmers / light-computers.
- Additive colour-mix in infinitely variable colours spectres which can be scene -programmed and remote control called.

Product benefits

- estol@ light glass ceilings are carefree and dustproof.
- The material used is in compliance with all applicable safety standards.
- No cassette optics due to a glass surface with homogeneous overall effect.
- It is no problem to produce different shapes and varieties of tailor-made light ceilings.
- High transmission degrees provide for spacious and uniform lighting. The impression of a homogeneous lighting body is created.



LED MULTICOLOUR BOARD

LED beleuchteter Regalboden mit additiver Farbmischung. Bestückung mit 3-Farben Hochleistungs-LED's rot / grün / blau. Additive Farbsteuerung ausgelagert. Abruf der Lichtszenen über IR oder Funkfernbedienung. Hierbei können sowohl eigene Farbnuancen als auch Farbwechselgeschwindigkeit, sowie die Helligkeit programmiert werden.

Technische Daten:

Anschlussspannung: 230 V / 50Hz
 Steuerung: PWM
 Steuerbus oder DMX
 Fernsteuerung: Infrarot- oder Funksteuerung

Material:
 Acrylglas-Block GS Farblos
 Oberfläche: gesandstrahlt
 Brandschutzklasse B1

Maße	Systemleistung
LED Board 1000 x 250 x 50mm	17 Watt
LED Board 1500 x 250 x 50mm	25 Watt
LED Board 2000 x 250 x 50mm	33 Watt

Tragkraft: max. 20kg* (LED Board 1000)
 *) Tragkraft ist von der Wandbeschaffenheit abhängig)

Shelve unit with additive full colour – mix and high performance LED's RGB.

Additive colour system pagged out.

Additive colour – mix in infinitely variable colour spectres which can be scene – programmed and remote control called.

Own colour nuances and the speeds of the colour changes can be programmed.

Technical Data:

Operating voltage: 230V / 50Hz
 Control: PWM
 DataBUS or DMX
 Remote-Control: IR or Radio Telecontrol

Material:
 Acrylic glass colourless
 Surface sand – radiated
 Fire protection class: B1

Dimensions	Performance
LED Board 1000 x 250 x 50mm	17 Watt
LED Board 1500 x 250 x 50mm	25 Watt
LED Board 2000 x 250 x 50mm	33 Watt

Carrying capacity max. 20kg* (LED Board 1000)
 *) Carrying capacity depends on the wall condition



LUMEN

LED Multicolour Modul

LED Wandanbauleuchte. Leuchtenchassis Aluminium silber matt natur. Lichtaustritt allseitig durch Optiwhite-Sicherheitsglas, blendfrei. Lichtszenen abrufbar über mitgelieferte Fernsteuerung.

Technische Daten LUMEN I:

Anschlussspannung: 230-240V / 50Hz
 Masse: 1250 x 1250 x 65 mm
 Gewicht: 50kg
 Leistung LED: Vollspektrum 100 Watt

Lichtmanagement:
 autark mit verschiedenen Programmen
 Start / Pause / Speed und Sound to Light

Technische Daten LUMEN II:

Masse: 1450 x 625 x 65 mm
 Gewicht: 40kg
 Leistung LED: Vollspektrum 70 Watt

LUMEN DMX

Ansteuerung: über frei wählbare DMX-Adressen
 Stecker: RJ45
 Lumen DMX: modular zu Lichtwänden vernetzbar

LED multicolour wall light

Light chassis aluminum silver matt nature.
 Light withdrawal generally by Optiwhite safety glass, glare-free. Light scenes callable over provided remote control.

Technical data LUMEN I:

Operating voltage: 230-240V/50Hz
 sizes: 1250 x 1250 x 65 mm
 weight: 50kg
 achievement illuminating engineering LED:
 Full spectrum of 100 Watts

Light management:
 selfly-sufficient with different programs
 start/break/speed and sound ton of Light

Technical data LUMEN II:

sizes: 1450 x 625 x 65 mm
 weight: 40kg
 achievement illuminating engineering LED:
 Full spectrum 70 Watt

LUMEN DMX

control: over freely selectable DMX addresses
 plugs: RJ45
 lumen DMX: modular to luminous walls interlacable



LED BEAMER / WALL WASHER

LED Linienstrahlereinheiten (Beamer) bis zu einer Länge von 50 Meter an einem Stück (Teilabschnitte 3000mm) mit nur einer Einspeisung.

Neuste LED Generation mit bis zu 55 LUMEN pro Watt für enorme Beleuchtungsstärken.

Technische Details:

LED BEAMER Systemleistung: 18W pro Meter
 WALL WASHER Systemleistung: 100 Watt pro Meter
 Schutzart IP68

Lichtsteuerung:
 PWM , RGB Lichtcontroller mit additiven Farbwechsel,
 Helligkeit, Szenen

Geschwindigkeit oder die Vernetzung komplexer Lightshows können mit diesem Produkt realisiert werden.
 Jeder PWM-Ausgang (Pulsweitenmodulation) ist mit bis zu 120 Watt belastbar (10 A)
 (SYSTEMERWEITERUNG bis zu 2 KW)

Ansteuerung: DMX, EIB, 1- 10 V, DSI, Fernsteuerung

Farblichtsteuerung für LED-Module zur additiven Farbmischung mit roten, grünen,blauen LED´s als Endlosschleife.

(Sonderlösungen bzw. Größen auf Wunsch lieferbar)

Up to a length of 50 meters at a piece (sections 3000mm) with only a feed. Newest LED generation with up to 55 LUMENS per Watt for enormous densities of light.

Technical details

System performance:

LED BEAMER System performance 18W per meter
 WALL WASHER System performance: 100 Watts per meter
 safety class system IP68

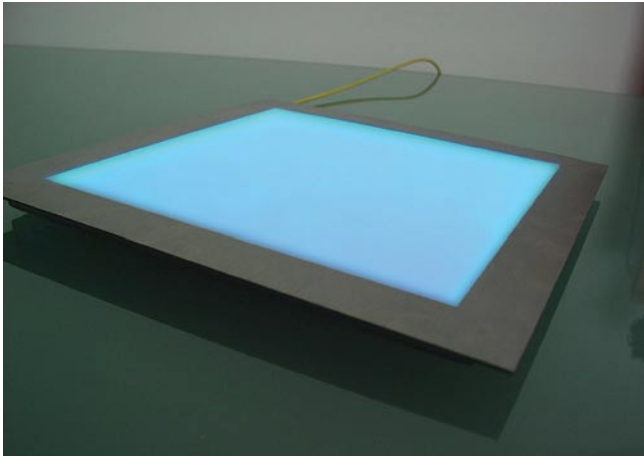
Light control:
 PWM, RGB light CONTROLLER with additven color change, brightness.

Scenes speed or the cross-linking of complex Lightshows can be realized with this product.
 Each PWM connectors (pulse width modulation) is loadable with up to 120 Watts (10 A)
 (SYSTEM EXPANSION up to 2 KW)

Control: DMX, EIB, 1 10 V, DSI control over keys or RADIO estol@CONTROL remote control.

Color light control for LED modules to additives the color blending with red, green, blue LED's as continuous loop.

(special solutions and/or sizes when desired available)



LED FLAT

Multicolour LED Einbauleuchte 15W RGB

Formschöne und flache Edelstahlleuchte zur einfachen Montage in Wände und Decken. Für einen hohen Bedienkomfort sorgt eine frei programmierbare Fernbedienung. Lichtszenen sind frei programmier- und speicherbar.

16 Millionen Farben in beliebiger Abfolge - gespeichert im estol control Modul. Dynamische Lichtwechsel über vorinstallierte Programme sind abrufbar.

FLAT Master Modul Inklusive:

RGB Steuerein- u. ausgang, Steuerinterface VIQ2000, IR-Fernbedienung

FLAT Slave Modul Inklusive:

RGB Steuerein- u. ausgang

Zur Erweiterung der FLAT Master Module. Bitte beachten Sie, dass für die Ansteuerung ein Master-FLAT benötigt wird.

Maße: 230 x 230 x 13mm , Leuchfläche: 150 x 150
Material: Gehäuse, Edelstahl gebürstet, IP65

(Sonderlösungen bzw. -größen auf Anfrage lieferbar)

LED FLAT

Multicolour LED installation light 15W RGB

Graceful designed one and flat high-grade steel light for the simple assembly in walls and covers. For a high control comfort a freely programmable remote maintenance provides. Light scenes are freely programming and storable. 16 million colors in arbitrary succession - stored in estol the control module. Dynamic light changes over before-installed programs are callable.

FLAT master module Including:

RGB, control interface VIQ2000, IR remote control

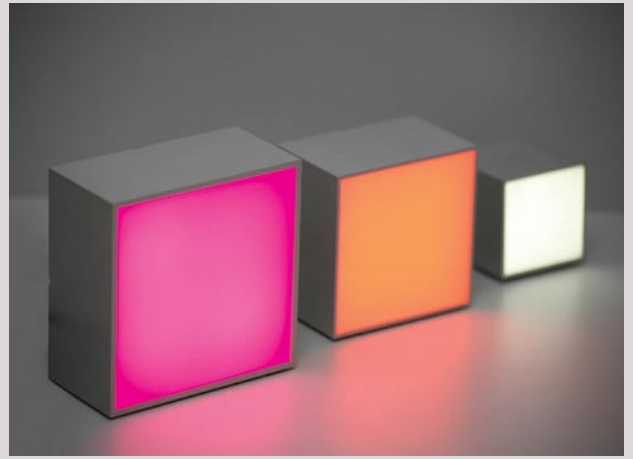
FLAT Slave module Including:

RGB steering in and exit

For the extension of the FLAT master modules. Please you note that for the control a FLAT Master is needed.

Sizes: 230 x 230 x 13mm, shining surface: 150 x 150mm
Material: stainless steel brushed, IP65

(special solutions and/or sizes on request available)



CUBU

LED Bodeneinbauleuchte

Ideal für die Beleuchtung im Innen- und Aussenbereich
Besonders geeignet für Nasszonen wie z.B. Wellnessbereiche

Version	Masse	LED	Performance
CUBU1	50 x 50 x 50 mm	weiss	4 x 1W
CUBU1	80 x 80 x 50 mm	weiss	4 x 1W
CUBU1	100 x 100 x 50 mm	weiss	8 x 1W
CUBU1	300 x 300 x 100 mm	weiss	25 x 1W
CUBU1	600 x 600 x 100 mm	weiss	100 x 0,5W
CUBU1	800 x 800 x 100 mm	weiss	150 x 0,5W
CUBU1	1000 x 1000 x 100 mm	weiss	200 x 0,5W

Version	Masse	LED	Performance
CUBU2	50 x 50 x 50 mm	RGB	4 x 1W
CUBU2	80 x 80 x 50 mm	RGB	4 x 1W
CUBU2	100 x 100 x 50 mm	RGB	8 x 1W
CUBU2	300 x 300 x 100 mm	RGB	25 x 1W
CUBU2	600 x 600 x 100 mm	RGB	100 x 0,5W
CUBU2	800 x 800 x 100 mm	RGB	150 x 0,5W
CUBU2	1000 x 1000 x 100 mm	RGB	200 x 0,5W

Schutzart: IP68

Leuchten begehbar und überrollbar

Inbetriebnahme mit geeigneten DC Konvertern

CUBU

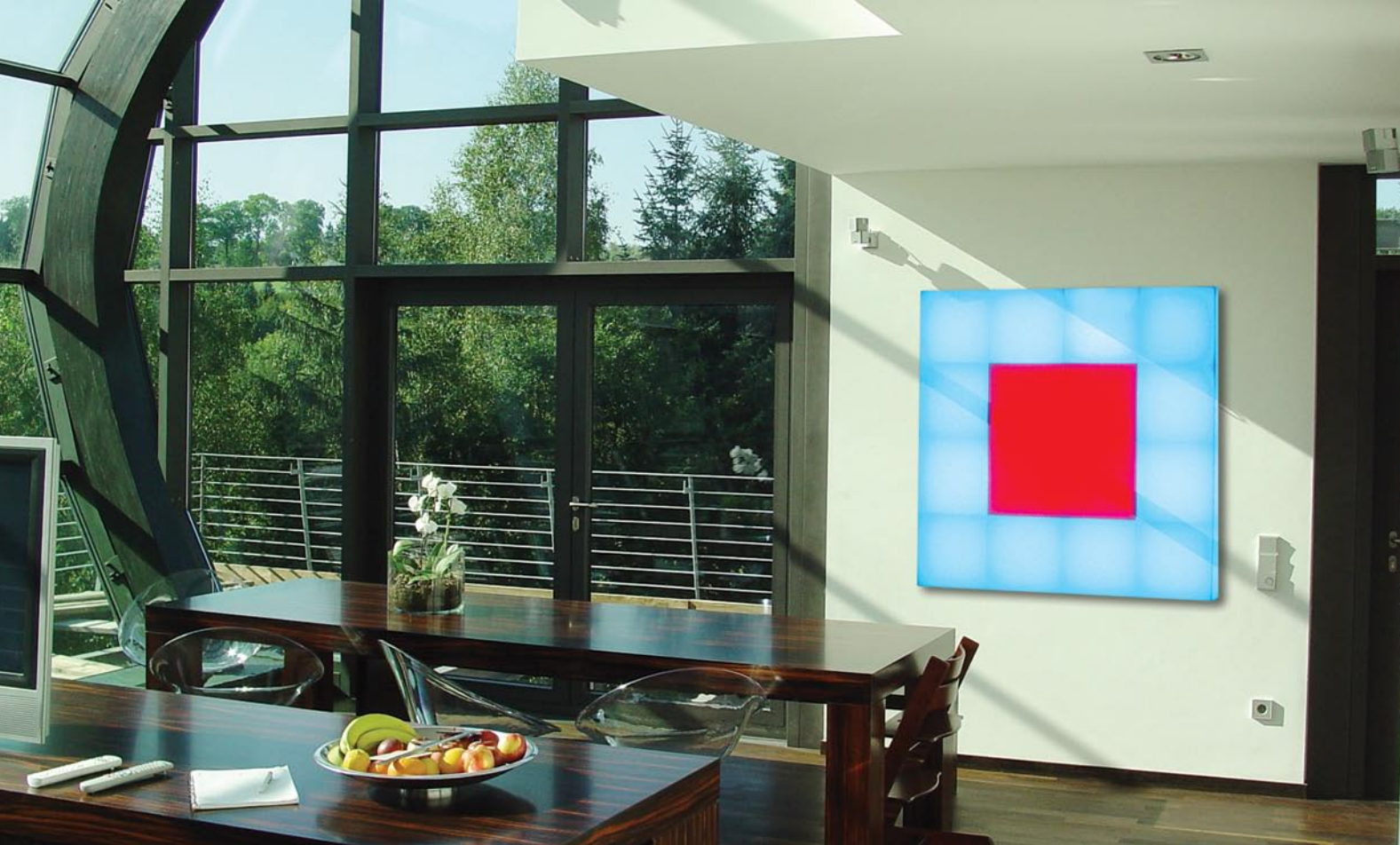
LED floor lamp

Ideally for the lighting in the interior and external area particularly suitably for wet zones as for example wellness ranges

start-up with suitable DC converters

protection class: IP68

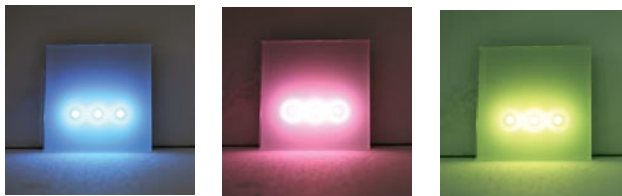
lights accessibly and roll overable



CUBU

LED FLAT

LED Beamer



LOGIN I

LED Einbauleuchte Indoor
3 x 1W LED weiss / Optional: Fernsteuerung

LOGIN II

3 x 1W LED RGB / Optional: Fernsteuerung

Master Modul Inkl.

- RGB Steuerein- u. ausgang / Steuerinterface VIQ2000
- IR-Fernbedienung

Slave Modul:

Zur Erweiterung der LOGIN Master Module.
Bitte beachten Sie, dass für die Ansteuerung ein Master-LOGIN benötigt wird.

Inklusive: RGB Steuerein- u. ausgang

Masse: 100 x 100 x 40mm / Gewicht: 0,3kg

LOGIN I

LED light indoor
3 x 1W LED RGB / optional: Remote control

LOGIN II

3 x 1W LED RGB / optional: Remote control

Master module Incl.

- RGB steering in and exit / control interface VIQ2000
- IR remote control

slave module:

For the extension of the LOGIN master modules.
Please you note that for the control a master LOGIN is needed

Including: RGB steering in and exit

Sizes: 100 x 100 x 40mm

Weight: 0,3kg

estol!®

Lichtobjekte estol GmbH

Magdeburger Str. 18
44145 Dortmund
call: 0049 (0) 231 - 83 70 99
fax: 0049 (0) 231 - 83 70 98
email: info@estol.de
www.estol.de