



LED LICHTGLASWÄNDE

Für alle Anwendungsbereiche

estol[®]

Lichtobjekte estol GmbH
Magdeburger Str. 18
44145 Dortmund
GERMANY

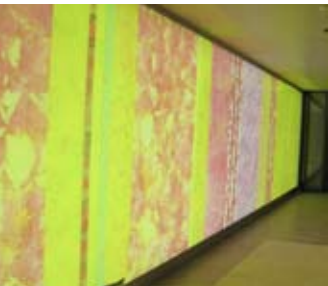
call: 0049 (0) 231 - 83 70 99
fax: 0049 (0) 231 - 83 70 98

email: info@estol.de
www.estol.de

estol

Wussten Sie schon, dass:

Sie Lichtglaswände mit Ihrem gewünschten Motiven bedrucken lassen können?



Lichtglaswände mit LED-Technik eine gerige Energieaufnahme von nur 15 Watt per qm benötigen?

FLATSoft Panels äußerst energiesparend, Wartungsarm und umweltfreundlich sind?

die Lichtglaswände optimal an Ihren Räumlichkeiten angepasst werden können?

Sie mit Lichtglaswände dynamisches und natürliches Licht erzeugen können?



**estol® Lichtglaswände
anbietet, die eine Einbautiefe
von NUR 35 mm benötigt?**

die Lichtglaswände einen dynamischen Farbenwechsel nach eigenen Wünschen und Vorstellungen bieten können?

Die Lichtglaswände (FLATSoft) eine angenehme und entspannende Atmosphäre mit einer sehr hohen Lichtqualität mit bis zu Ra 90 erzeugen?



estol® Lichtglaswände aus hochwertigen Optiwhite Sicherheitsglas bestehen?



Unendliche Möglichkeiten für alle Räumlichkeiten

Lichtglaswände bieten eine gleichmäßig abstrahlende Lichtfläche, die in dem Raum eine angenehme Lichtatmosphäre schafft. Sie sorgen für eine tageslichtähnliche Beleuchtung, die blendfrei und homogen ist, ohne erkennbare Lichtquellen. Lichtglaswände sind nicht nur funktional, sondern verleihen mit der Glasoberfläche dem Raum ein edles Erscheinungsbild.

Einzigartig ist die geringe Einbautiefe von nur 35 mm bei weißem und farbigem Licht (Flat Soft Panels).

Die Lichtglaswände werden mit LED-Technik oder Leuchtstoffröhren hinterleuchtet. Beide Leuchtmitteln sind energiesparend und verfügen über eine hohe Lichtausbeute und Lebensdauer. Somit sind lange Wartungsintervalle garantiert.

Aber warum LED statt Leuchtstoff?

	LED	Leuchtstoff
Farbtemperatur	2700 - 6500 K	2700 - 6500 K
Leistungsaufnahme	0,5 - 6 Watt	7-58 Watt
Lichtausbeute	30 - 90 Lm/W	80 Lm/W
Lebensdauer	bis 50,000 Std.	bis 20,000 Std.

Wann lohnt sich LED und Leuchtstoff?

LED lohnt sich für Sie, wenn:

- Sie eine Fläche sanft hinterleuchtet haben wollen
- Sie eine geringe Einbautiefe zur Verfügung haben
- Sie einen dynamischen und /oder statischen Farbwechsel erzielen wollen

Leuchtstoff lohnt sich für Sie, wenn:

- Sie eine hohe Leuchtdichte erzielen wollen

Sie haben immer noch Fragen?

Kontaktieren Sie uns! Wir beraten Sie gern und zusammen werden wir die beste Beleuchtungslösung für Ihr individuelles Projekt finden.

Lichtglaswände

-Die drei Varianten

FLATSoft Panels



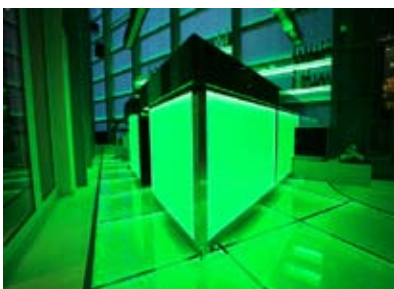
FLATSoft Panel hat eine Einbautiefe von 35 mm und eignet sich für eine Vielzahl von Gebäuden. Die Lichtglaswände erzeugen eine angenehme und entspannende Atmosphäre mit einer sehr hohen Lichtqualität mit bis zu Ra 90. FLAT Soft ist eine äußerst energiesparende und umweltfreundliche Beleuchtung. Die Power LEDs werden an zwei Kanten eingespeißt. Eine spezielle Plexiglasscheibe sorgt für eine gleichmäßige Lichtausbeutung. So entsteht eine homogene Lichtglasfläche, die äußerst wirtschaftlich und umweltfreundlich ist.

BackLight Panels



Bei dem Backlight Panel System sind die LEDs oder Leuchtstoffröhren hinter der Glasscheibe befestigt. Um ein Durchsimmern der Lichtquelle zu vermeiden, wird eine größere Einbautiefe benötigt. Durch die direkt hinterleuchtete Glasscheibe, ist die Leuchtdichte sehr hoch. Die Einbautiefe unterscheidet sich je nach Leuchtmittel und Glasoberfläche. Bei LEDs wird eine geringere Einbautiefe benötigt als bei Leuchtstofflampen und bei bedruckten Glasoberflächen wird eine geringeren Einbautiefe benötigt als bei unbedruckten.

FLATPower Panels



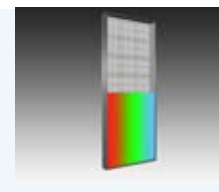
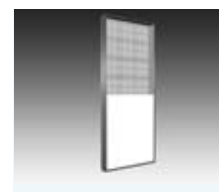
Bei den FLATPower Panels werden die LEDs an allen vier Seiten befestigt und ergibt eine sehr hohe Leuchtdichte. Die FLATPower Panels sind flexibel einsetzbar und werden als einzelnen oder als System verwendet. Neben den Standardgrößen stellt estol® Sonderkonstruktionen nach Kundenwunsch her, die genau an Ihrem Projekt angepasst sind. Je nach Ausstattung der FLAT Power Panels wird eine Aufbau- Einbauhöhe von ca. 20 mm benötigt.



KEINE EINBAUTIEFE = FLATSoft Panels
Geringe Energieaufnahme
von nur 15 Watt per qm!

Art.Nr.
10001

Maße (B x H)
1000 x 2500 mm
Sonderform und -Größe auf Anfrage



Art.Nr.
10002

Maße (B x H)
1000 x 2500 mm
Sonderform und-Größe auf Anfrage



Art.Nr.
10003

Maße (B x H)	Watt	Material
150 x 150 mm	12 Watt	Glas
400 x 400 mm	40 Watt	Glas
600 x 600 mm	60 Watt	Glas
600 x 1250 mm	120 Watt	Glas



Anwendungsbereiche für Lichtglaswände

Lichtglaswände haben den Vorteil, dass sie flexibel einsetzbar sind. estol® stellt Lichtglaswände her, die optimal zu Ihrer zur beleuchtenden Fläche passen. Sie benötigen eine kurze Einbauzeit, sind pflegeleicht und sehr energieeffizient. Lichtglaswände können in den meisten Anwendungsbereichen eingesetzt werden.



Büro und Verwaltungsgebäuden

Optimale Lichtverhältnisse in Bürogebäuden fördert die Arbeitsmotivation und das Wohlbefinden der Mitarbeiter und Besucher. Besonders für Aufenthaltsbereiche, Flure oder Eingangsbereiche eignen sich Lichtglaswände, um dunkle Ecken aufzuhellen und eine freundliche Lichtatmosphäre zu schaffen. Farbiges Licht einzusetzen, um die Unternehmensfarben zu unterstreichen oder das Wohlbefinden der Mitarbeiter mit Farben zu unterstützen, gehört zu den Ergebnissen neuester Forschungen. Bedruckte Lichtglaswände können den Zusammenhalt intern durch Corporate Identity Motiven stärken und die Identifikation zwischen Unternehmen und Mitarbeiter/Kunden zu erhöhen.



Einzelhandel

Lichtglaswände im Einzelhandel können mehrere Aufgaben und Zwecke erfüllen. Generell ist die Wichtigkeit der richtigen Beleuchtung für das besondere Einkaufserlebnis unterschätzt. Menschen kaufen mehr wenn Sie sich wohlfühlen. Licht kann das Wohlbefinden der Menschen imens beeinflussen. Lichtglaswände können als generelle Beleuchtung verwendet werden, um Müdigkeit der Kunden zu verhindern. Sie können aber auch in der Kombination mit RGB-Farben Trends, Mode, Saison etc. folgen und Ihrem Geschäft in die gewünschte Stimmung bringen. Bedruckte Lichtglaswände können Marken und Produkte highlighten und die Aufmerksamkeit der Kunden dorthinführen.



Gesundheitseinrichtungen

Nicht nur die Patienten oder Bewohner in Gesundheitseinrichtung sollen sich wohlfühlen, sondern auch die Mitarbeiter. Das richtige Licht fördert die Leistungsfähigkeit und die Kommunikation zwischen Mitarbeiter und Patient/Besucher, gleichzeitig bringt es Ruhe in den Raum und fördert die Entspannung und Erholung. Ganzflächige Beleuchtung bringen Freundlichkeit in düstere Korridore, Kantinen oder andere Aufenthaltsbereiche. Auch das Spiel mit Farben kann zur Entspannung und Auflockerung der Situation führen, genau so wie mit Kunst oder Bilder bedruckten Lichtglaswände. Patienten und Besucher fühlen sich Willkommen und die sonst so sterile Atmosphäre wirkt freundlich und gemütlich.

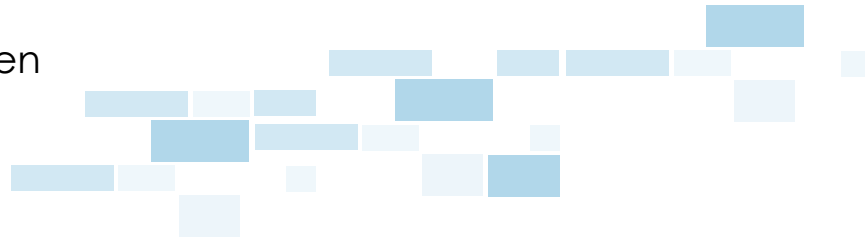


Hotel und Gastronomie

Lichtglaswände geben den Räumlichkeiten einen edlen Touch, der einen besonderen Eindruck des Besuchers hinterlässt. Lichtglaswände können als Effektbeleuchtung oder auch als Allgemeinbeleuchtung eingesetzt werden. Besonders einzigartig wirkt der Barbereich bei farbigen Fronten in dynamischen Farbwechsel. Räumliche Bereiche können mit Lichtglaswände optisch von einander getrennt werden, um den Gast unterschiedliche Stimmungen in den verschiedenen Bereichen zu geben. Ein unvergesslicher Aufenthalt!



Unendliche Möglichkeiten

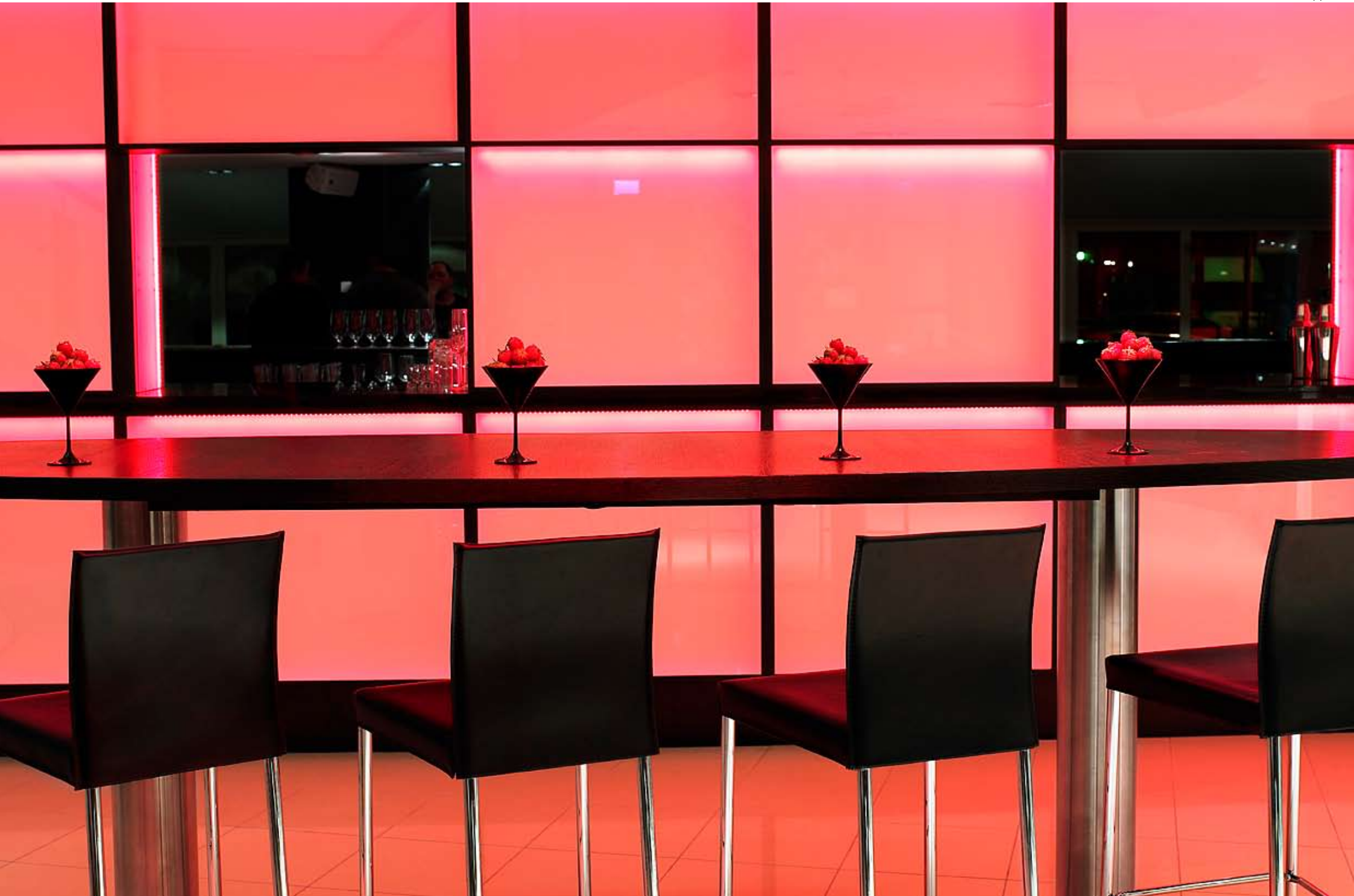


Komplette Lichtglaswände

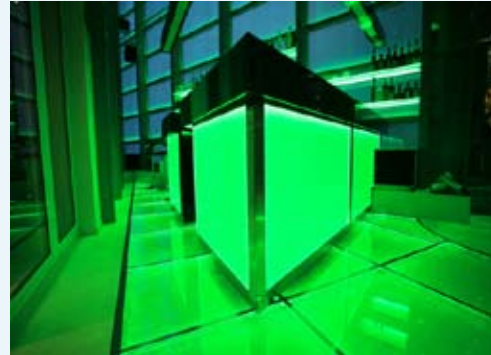
Ganzeheitliche Lichtglaswände können als Effektbeleuchtung oder auch als Allgemeinbeleuchtung verwendet werden. Hierfür sind die Varianten FLATSoft Panels und BackLight Panels sehr gut geeignet.

Die FLATPower Panels können auch in System gesetzt werden, um ganze Flächen zu erleuchten. Vorteile von einer kompletten Lichtglaswand ist das Gefühl von einer offenen Atmosphäre, die sehr freundlich und hell wirkt. Hinzu kommt bei der FLATSoft Panels die unglaublich hohe Wirtschaftlichkeit bei der Nutzung. Energiesparend und Umweltfreundlich.





FLAT Power Panel SYSTEM



Die Lichtglaswände verkleiden die Bar und verleihen ihr ein homogenes und blendfreies Licht ohne erkennbare Lichtquellen. Die Glasflächen sind mit energiesparenden LED-Lichtquellen ausgestattet, die über eine hohe Lichtausbeute und Lebensdauer verfügen und dadurch lange Wartungsintervalle garantieren.

Das FLAT Power Panels System gibt Ihnen die Möglichkeit jede Fläche, egal welche Größe oder Form zu beleuchten. Dieses kann besonders gut in Barbereich, Wandbereiche, Küchenrückwände und Portale eingesetzt werden.

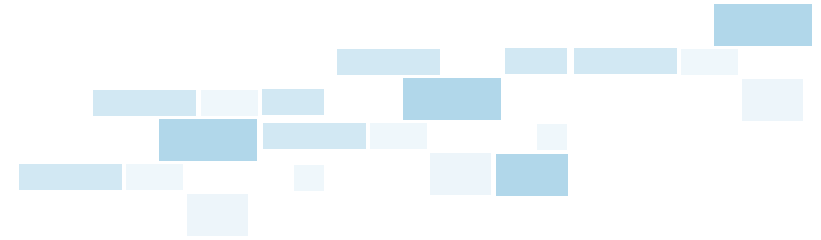


Die Größe der Panels bestimmen Sie!

Bestellvorgang:

1. Größe a x b
2. Lichttechnik RGB/Weiß

Daten per DWG oder DXT
an info@estol.de



Bedruckte Lichtglaswände

Lichtwände können nach individuellen Wünschen und Ideen bedruckt werden. So sind die kreativsten Projekte realisierbar und geben Ihnen Raum Ihre Projekte persönlich und angepasst zu gestalten. Je nach Bedarf erhalten Sie von uns mögliche Bilder, die auf Ihre Produkte bedruckt werden können.

Beschriftete Lichtglaswände

Beschriftete Lichtglaswände eignen sich perfekt zum internen Marketing, um die Identifikation zwischen Mitarbeiter/Kunden und dem Unternehmen zu erhöhen. Besonders in Eingangsbereichen, Aufenthaltsbereichen, Kantinen und Flure wirken die "Medienträger" am besten. Gleichzeitig kommt Licht in den Raum hinein und reduziert das Bedürfnis nach anderen Lichtquellen. Eine optimale Alternative für Unternehmen, Geschäfte, Hotels, Gesundheitseinrichtungen etc.



Andere Lichtglaswände

Lichtglaswände können in den undenkbarsten Bereichen eingesetzt werden, als Entrée, Säule, Steelen, lange und schmale, kurze und breite, wie es eben so Ihren Räumlichkeiten zulässt. Haben Sie außergewöhnliche Ideen und wollen Sie gern umsetzen, sind wir für Sie da! Schicken Sie uns Ihre Skizzen per E-Mail und wir machen Ihnen den optimalsten Beleuchtungsvorschlag.





Die Steuerungsmöglichkeiten

Um Beleuchtungssituationen individuell einstellen zu können benötigen wir die Lichtsteuerung. Sie bildet also die Schnittstelle zwischen Nutzer und Leuchtmittel. estol® bietet vielfältige Steuer- und Schaltelemente für die zukunftsorientierten Räumlichkeiten.

Die konventionelle Steuerungen sind:

- Schaltbare Steckdose
- Handschalter
- Fußschalter
- Sensorschalter
- Berührungsschalter
- Kontaktschalter

Die digitale Steuerungen sind:

- Touch-Panels
- Funkschalter
- Fernsteuerungen

Leuchtenintegrierte Lichtregelsysteme



NATURALight - Regelung für Tageslicht im Raum



VIOLED - Lichtregelung für dynamische Farbstimmungen



INDIVIDUALight - Flexibles Licht für persönliches Wohlbefinden



CENTRALight - Zentralgesteuerte Beleuchtungssysteme

Welche Funktionen benötigen Sie?

Schaffen Sie sich einen Überblick über die endlosen Möglichkeiten Ihre Lichtglaswand zu steuern.

	NATURALight	VIOLED	INDIVIDUALight	CENTRALight
Manuelles Schalten/Dimmen	●	●	●	●
Bewegungsaktiviertes Regeln/Schalten	●	●	●	●
Tageslichtabhängiges Regeln/Schalten			●	●
Zeitgesteuertes Regeln / Schalten		●		
Infrarotfernbedienung		●	●	
Anschluss von Tastern/Schaltern	●	●	●	●
Abruf statischer Lichtszenen	●	●	●	●
Abruf dynamischer Lichtszenen	●	●	●	●
Farbmischung/Farbtemperaturregelung	●	●	●	●
Dimm-Module mit Schaltfaktoren	●	●	●	
Phasenan-/abschnittdimmung	●			
Steuerung über 1-10V	●			
Steuerung über DALI	●			
Steuerung über DSI				
Steuerung über DMX				●
Gruppierung von Leuchten		●		
Kaskadierte "Raum/Flur" - Schaltung				
Verbrauchserfassung und Leuchtenstatus	●	●	●	●
Programmierung über Fernbedienung		●		
Programmierung über PC-Schnittstelle	●	●		●
Kompatibel zur LonWorks-Technologie				
Integration in DMX-Steueranlagen	●			
Integration in andere Gebäudesysteme	●			

Kontaktieren Sie uns und
lassen Sie sich beraten. Wir
finden die optimale Lösung
für Ihre Räumlichkeiten!