



TEO Folienwand-Serie

**estol®**

Lichtobjekte estol GmbH  
Magdeburger Str. 18  
44145 Dortmund  
GERMANY

call: 0049 (0) 231 - 83 70 99  
fax: 0049 (0) 231 - 83 70 98

email: [info@estol.de](mailto:info@estol.de)  
[www.estol.de](http://www.estol.de)

estol!

TEO IMAGEFRAME als Wandbild



## TEO Folienwand-Serie

### IMAGE FRAME und WHITE

Mit dem innovativen und intelligenten TEO-Folienwandssystem können Sie ganz einfach größere Flächen entweder weiß beleuchten oder Ihr Favoritenmotiv hinterleuchten. TEO Folienwand besitzen Komponente, die kompakt, modular und einfach in der Handhabung sind. Das garantiert einen schnellen Auf- und Abbau und vereinfacht den Motiv Wechsel. Außerdem passt die gesamte TEO Folienwand System mit allen Komponenten in einen überschaubaren Karton mit relativ wenig Gewicht.

Die Lichtleisten werden in den Rahmen befestigt, nachdem der Aluminium Rahmen mit dem Eckverbindern montiert ist. Abschließend brauchen nur noch die Textildrucke auf den Rahmen gespannt werden. Fertig und einsatzbereit ist die TEO Folienwand.

Bei der Folienwand sind Abmessungen bis zu Länge von 12 Meter und bis zu einer Höhe von 4 Meter realisierbar.

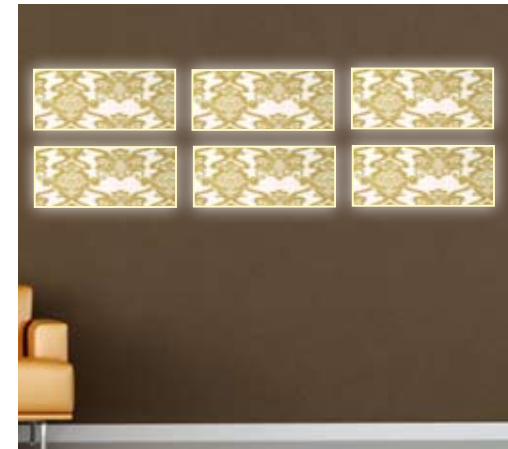
Die TEO Folienwand hat eine Tiefe von 120, 150 und 160 mm!

## TEO Produkte

**Leuchtkasten als Image Frame oder White**  
Der TEO Leuchtkasten ist mit LEDs hinterleuchtet. Die Stahlrahmen macht den Kasten stabil und ermöglicht somit eine flexible Platzierung. TEO Leuchtkasten kann in den meisten Anwendungsbereichen verwendet werden. Besonders gut wirken die Leuchtkasten bei Messen, Schauräume, Verkaufsausstellungen, als Ladendeko, in Einkaufszentren, als Verkaufsstände und als Pormotion am Point-of-Sale.



**Leuchtbilder als Image Frame oder White**  
Mit TEO Wandbilder können Sie Ihre gewünschte Fotos, Motive, Muster, Botschaften oder einfach Stoffe an die Wand bringen. Eine einfache Konstruktion mit einer intelligenten Bestigungstechnik macht es sehr simpel das Bild an die Wand zu montieren. Das Produkt kann optimal in Unternehmen eingesetzt werden um Produkte, Portraits, Zertifizierungen, Serviceleistungen oder Urkunden abzubilden. TEO Leuchtbilder ermöglicht die Kreativität einen freien Lauf zu lassen und Ihre eigenen, passenden Motiven an jeder Wand zu bringen. Ob im Krankenhaus, Altenheim, im Geschäft, Fitnessstudio, im Hotel oder Gastronomiebereich, TEO Leuchtbilder passen sich perfekt an die Inneneinrichtung an und highlighten die gewünschten Motiven optimal.



## TEO IMAGEFRAME als Leuchtkasten



## Das 1-2-3- Prinzip

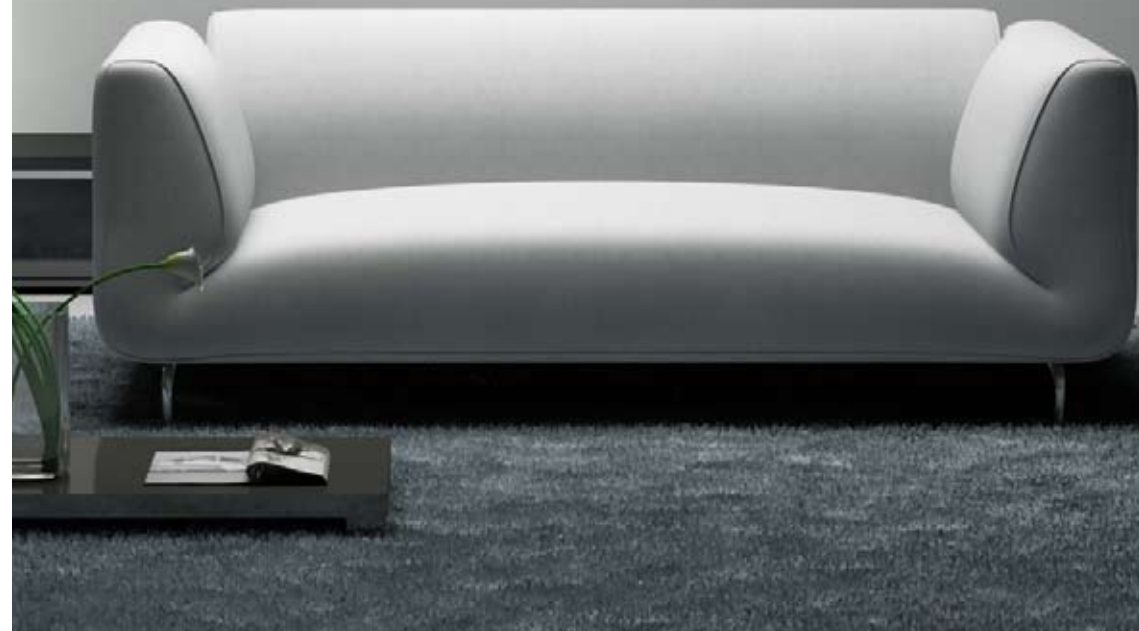
Die hochwertige textile Trägermaterialien werden in einem 8-farbigem Direktdruckverfahren bedruckt. Dazu werden stabile Aluminiumrahmen geliefert, die sich einfach zusammenbauen lassen. Die Folie ist mit einer Gummilippe versehen, die in die Nut des Rahmens gedrückt wird. Der Textildruck wird gefaltet geliefert und der Rahmen ist demontiert. Die Motive können immer wieder gewechselt werden.

Wechseln Sie die Motive  
je nach Lust und Laune!

I. Der Rahmen zusammenfügen indem Sie den Winkel in die Profilen den stecken .

II. Mit dem mitgelieferten Inbusschlüssel arretieren.

III. Aufziehen des Textildrucks durch Eindrücken der Gummilippe.



# Textilien

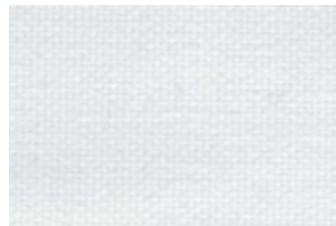
estol® verwendet hochwertig Textilien für ein optimales Ergebnis. Sie können zwischen drei Textilien wählen:

1. Folie als bedruckt oder unbedruckt
2. Stoff als bedruckt oder unbedruckt
3. Dekostoffe

Die Textilien können mit 8 Farben direkt bedruckt werden und zwar in ungeahnter Farbbrillanz und Farbtiefe. Die Auslösung der mit Dispersionsfarben arbeiteten Druckanlage kann bis auf echte 720 dpi angehoben werden, doch auch schon mit 360 dpi sind aufgrund der verwendeten 8 Farben fast keine Rasterpunkte zu erkennen.

Vorteile unserer Produkte:

- extrem lichtbeständig
- bis 3,20 m breite nahtlos
- hohe Farbbrillanz, starke Farbtiefe
- ohne Weißbruch



## DEKOSTOFFBEISPIELE



# Bestellung

Schicken Sie uns Ihre Bilder zu und wir werden die Qualität und Format überprüfen.

info@estol.de

Innerhalb von 14 Tagen haben Sie Ihre Ware in der gewünschten Format. Die Montage nimmt nur wenige Minuten.

Wenn Sie noch Fragen haben, helfen wir Ihnen gerne weiter. Telefonisch unter +49 231 83 70 99 oder Fax unter +49 231 83 70 98

## Druckdaten

Ihre Druckdaten sollten diese wichtigen Informationen erhalten: Material Format (Breite x Höhe), Stückzahl und gewünschtes Material. Schicken Sie uns bitte offenen Dateien. Nur so können wir die hohen Anforderungen an Qualität und Termintreue gerecht werden.

Dateiformate: Senden Sie uns bitte Ihre Bilddaten in einer Auflösung von 80-120 dpi im Originalformat. Berücksichtigen Sie dabei eine Beschnittzugabe von umlaufend 2cm.

## Bestellvorgang

1. Material und Format (Breite x Höhe)
2. Dateiname
3. gewünschter Liefertermin mit Lieferanschrift
4. Stückzahl